



Zubehör

Bezeichnung

Artikelnummer

Testadapter
SMA – Mini Coax

Messversion für gerade Module

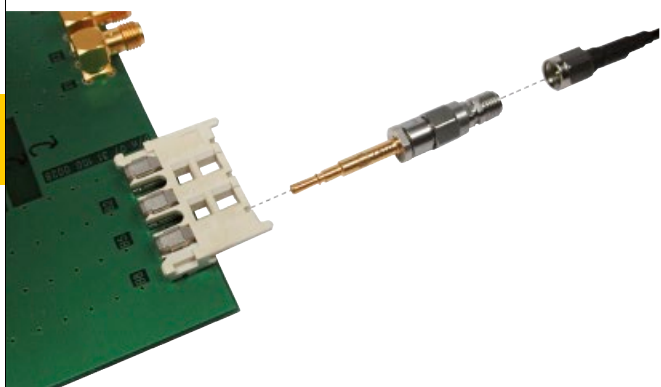
07 73 000 0394

Federversion für gewinkelte Module

07 73 000 0393

Allgemeine Informationen

Der SMA - Mini Coax Testadapter kann direkt mit den Kabeln der Meßwerke verbunden werden. Dadurch können sowohl die RF Übertragungseigenschaften von Modulkarten und Backplanes als auch von Kabeln präzise bestimmt werden.



Eigenschaften:

- Direkt Verbindung zwischen SMA Steckverbinder und Mini Coax
- Impedanzabweichung zwischen Adaptern $< 1.5 \Omega$
- Gute Reproduzierbarkeit der Testergebnisse
- Testergebnisse von verschiedenen Meßlaboren sind vergleichbar
- Präzise Vermessung des Mini Coax Steckverbinder-systems

Elektrische Eigenschaften

Mini Coax Testadapter	Impedanzwerte @ 31,5 ps Anstiegszeit bei Referenzniveau (10% - 90%):		Max. Impedanzabweichung [Ω]
	Max. [Ω]	Min. [Ω]	
SMA – Messversion	52,5	47,5	1,5
SMA – Federversion	53,5	48,0 40,5*	1,0

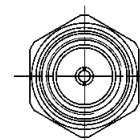
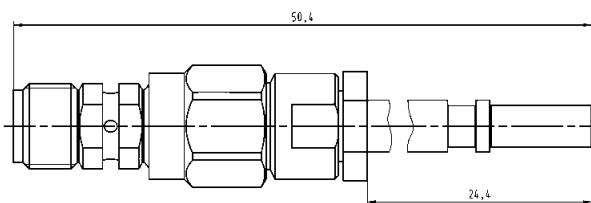
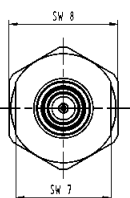
Steckverbinder	Elektrische Länge [ps]
Gesteckter SMA – Messer-/ Federversion Testadapter	262,2

Frequenz [GHz]	Reflexionsdämpfung [dB] gesteckte Adapterpaare	Durchgangsdämpfung [dB] gesteckte Adapterpaare
< 1	- 26,9	- 0,17
< 2	- 22,5	- 0,24
< 3	- 19,9	- 0,26
< 4	- 16,4	- 0,34
< 5	- 14,4	- 0,42

*: Diese Impedanzänderung wird durch das Steckverbinderdesign des gewinkelten Mini Coax Steckverbinders hervorgerufen.

Maße [mm]

Testadapter Messversion



Testadapter Federversion

